

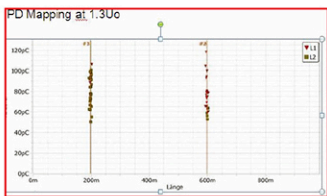
五联法状态检修:超低频局放(三合一综合试验之二)



VLF Sinus34/37/45/62-PD电缆超低频局放测试系统

简介

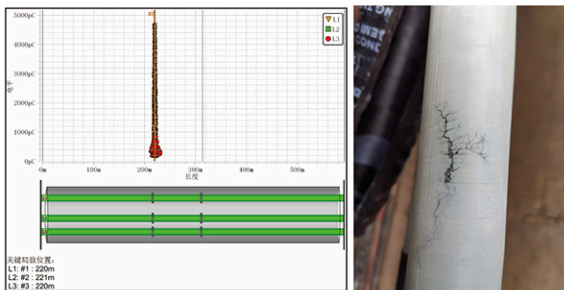
局部放电是国内外电力电缆界公认的最有效、最灵敏的评价指标。德国赛巴 V-34/37/45/62 PD 电缆超低频综合测试系统根据 IEEE400.2-2013《1Hz 以下有屏蔽电缆超低频现场测试导则》等国际规程,在成功研制智能级电缆超低频纯正弦波高压发生器的基础上,凝结了 2005 年至今电缆振荡波局放、超低频局放中国现场测试经验,将停电电缆局放检测与定位检测仪做到行业领先,大大超越普通超低频局放产品。



国内电缆新设安装质量问题突出急需超低频局放检测



实测案例



苏州 20kV 电缆现场实测案例

主要特点

- ▶ **设备轻便**: 分体式设计, 设备携带运输更轻便
- ▶ **智能化**: 软件自动过滤干扰信号, 判定真实局放点
- ▶ **同时性**: 在进行局放测试时已相当于同时进行了耐压试验
- ▶ **满足规程**: 满足 IEEE400.2-2013 及国网规程要求

局放PD S62技术参数

超低频输出电压	0-62kV
局放灵敏度范围	2pC-100nC
局放分辨率	±1pC
采样频率	125MHz

电缆超低频耐压&局放检测&介损老化



电力电缆终端、接头、本体缺陷
均可用 V34/37/45/62-PD 局放检测、定位